



École primaire Lambert-Closse

6105, Ladauversière, Saint-Léonard, Qc. H1S 1R6 ♦ Téléphone : (514) 255-4166 ♦ Télécopieur : (514) 255-6086

POLITIQUE VESTIMENTAIRE

À tous les élèves et parents

L'école Lambert-Closse dispose d'un code vestimentaire que les élèves doivent appliquer. Voici donc les consignes concernant l'habillement, **les couleurs (BLANC, NOIR ET MARINE)** et les accessoires

AUTORISÉ :

- Polo/t-shirt/col roulé/ chemise / blouse **blanc**
- Veste/gilet/polar **marine ou noir**
- Pantalon / jeans - **marine ou noir**
- Bermuda --**marine ou noir**
- Bermuda jeans --**marine ou noir**
- Short --**marine ou noir**
- Robe – **blanche, marine ou noire**
- Robe-Jumper --**marine ou noire**
- Jupe --**marine ou noire**
- Bas, collant **blanc ou noir**

NON AUTORISÉ :

- Bandeau et bandana
- Casquette (à enlever avant d'entrer dans l'école)
- Vêtements imprimés (seul les petits logos seront tolérés)
- Camisole avec bretelle spaghetti
- Mini jupe et mini-short
- Jeans pâles, délavés avec motifs, lacets ou boutons sur les jambes
- Manteau de jeans (en classe)
- Souliers à talons hauts et sandales de plage

ÉDUCATION PHYSIQUE : Régulier

- Short marine ou noir
- Pantalon / survêtement - marine ou noir (aucune ligne de couleur)
- Chandail à manches courtes blanc
- Les souliers de course sont obligatoires.

ÉDUCATION PHYSIQUE : Maternelle

Les élèves du préscolaire arrivent à l'école préparés pour l'éducation physique :
Pantalons amples, chandail à manches courtes, souliers de course

À NOTER :

- Les lacets des chaussures doivent être noués en tout temps.
- Les chandails doivent couvrir la taille.
- Les souliers sont à la discrétion des parents.

École primaire Lambert-Closse

6105, Ladauversière, Saint-Léonard, Qc. H1S 1R6 ♦ Téléphone : (514) 255-4166 ♦ Télécopieur : (514) 255-6086

POLITIQUE VESTIMENTAIRE

Afin de vous aider à mieux vous représenter l'habillement permis, voici les images des vêtements acceptés:

HAUT :



T-shirt



polo à manches courtes



chemise à manches courtes



Col roulé

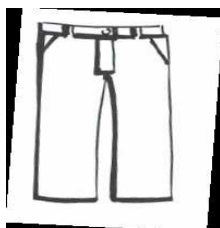


polo à manches longues

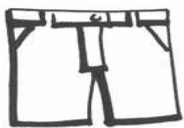


chemise à manches longues

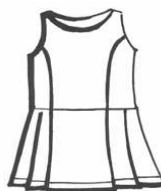
BAS :



Pantalon ou jean



bermuda



robe jumper



jupe

La Direction

ÉCOLE PRIMAIRE
LAMBERT -CLOSSE
Téléphone: 514-255-4166
Télécopieur: 514-255-6086
6105, Ladauversière
Saint-Léonard, québec, H1S 1R6